

Annuaire 2026

des Écoles des parents et des éducateurs



« Être le réseau de référence de l'accompagnement des parents et des éducateurs face aux mutations rapides des liens familiaux et sociaux, culturels, numériques et environnementaux par notre expertise, l'adaptabilité de nos pratiques, notre capacité d'innovation et par notre engagement dans l'animation des territoires et dans l'évolution des compétences des éducateurs ».



LES MEMBRES DU RÉSEAU 05

EPE • Alpes-Maritimes	06
EPE • Ardèche	06
EPE • Bouches-du-Rhône	07
EPE • Aix - Pays d'Aix	07
EPE • Calvados	08
ACTION LABELLISÉE EPE • Cher	08
EPE • Corse	09
EPE • Côte d'Or	09
EPE • Dordogne	10
EPE • Gard	10
EPE • Haute-Garonne	11
EPE • Gironde	11
EPE • Hérault	12
EPE • Ille-et-Vilaine	13
EPE • Loire	13
EPE • Loire-Atlantique	14
EPE • Loiret	14
EPE • Maine-et-Loire	15
EPE • Manche	15
EPE • Lorraine	16
ACTION LABELLISÉE EPE • Nord	17
EPE • Orne	17
EPE • Puy-de-Dôme	18
EPE • Hautes-Pyrénées	19
ACTION LABELLISÉE EPE • Sarthe	19
EPE • Haute-Savoie	20
EPE • Île-de-France	21
EPE • Seine-Maritime	22
EPE • Seine-et-Marne Sud	22
EPE • Somme	23
EPE • Tarn	23
EPE • Var	24
EPE • Vaucluse	24
ACTION LABELLISÉE EPE • Hauts-de-Seine	25
ACTION LABELLISÉE EPE • Martinique	26
EPE • Réunion	26



LES PRINCIPALES ACTIONS 27

Actions de soutien à la parentalité

« Allo, parents en crise »	28
Cafés des parents	29
Point écoute pour les parents® (PEP®)	30
Point accueil écoute jeunes (PAEJ)	32
Lieu d'accueil enfants-parents (LAEP)	33
Conseil Conjugal et Familial	34
Médiation familiale	35
Espaces de rencontre parents-enfants	36

Actions en direction des professionnels

Analyse des pratiques professionnelles	37
Formation professionnelle	38

FICHE ANNUAIRE 2026

5 impasse Bon secours 75011 Paris

☎ 06 38 26 00 05

secretariat@ecoledesparents.org



UNE FÉDÉRATION RECONNUE D'UTILITÉ PUBLIQUE QUI ACCOMPAGNE, RASSEMBLE ET REPRÉSENTE LES EPE

- Animer le réseau en tant qu'acteur majeur du soutien à la parentalité auprès des pouvoirs publics ;
- Participer au débat public sur les politiques de soutien à la parentalité, par l'observation des évolutions des problématiques et des dynamiques familiales ;
- Soutenir le développement et la consolidation du réseau dans le respect de la charte et des valeurs des EPE ;
- Capitaliser les expériences et valoriser l'expertise du réseau et de son Conseil scientifique ;
- Analyser et faire évoluer les pratiques ;
- Expérimenter et essayer des projets, en lien avec les partenaires.

DES ACTIONS PHARES EN DIRECTION DES FAMILLES ET DES ÉDUCATEURS MENÉES AVEC LES EPE

- Publication de la revue *L'école des parents* ;
- Coordination de la ligne d'écoute «Allo, parents en crise».



www.ecoledesparents-federation.org

L'ÉQUIPE

PRÉSIDENTE | PHILIPPE DUVERGER

DIRECTION | Béatrice BAYO

beatrice.bayo@ecoledesparents.org

☎ 06 38 26 63 76

Priscilia GNAGRA

Assistante administrative

secretariat@ecoledesparents.org

☎ 06 38 26 00 05

PÔLE REVUE L'ÉCOLE DES PARENTS

Karine HENDRIKS

Rédactrice en chef

karine.hendriks@ecoledesparents.org

☎ 06 42 49 01 36

Virginie GAZON

Secrétaire de rédaction

virginie.gazon@ecoledesparents.org

☎ 06 70 32 25 25

PÔLE RÉSEAU ET COMMUNICATION

Laura BITEAUD

Cheffe de projet

laura.biteaud@ecoledesparents.org

☎ 06 88 89 03 67

Khoumba SOUMARÉ

Chargée de communication

communication@ecoledesparents.org

☎ 06 82 91 95 05

Carole WIART

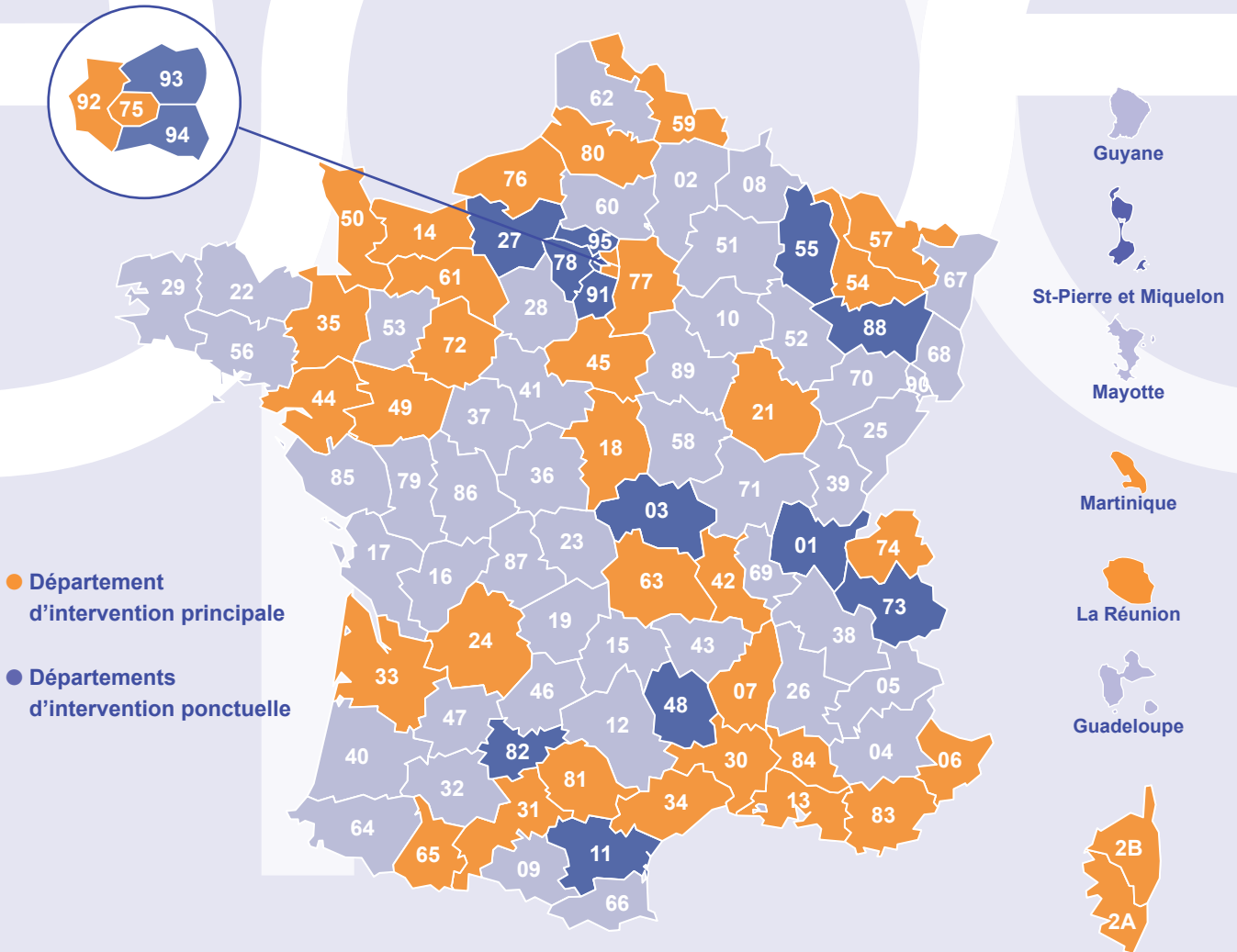
Responsable téléphonie sociale et développement

carole.wiart@ecoledesparents.org

☎ 06 40 37 78 77

Pour toute question ou demande de renseignement, merci d'adresser un courriel à coordination@ecoledesparents.org

FNEPE • CARTE DU RÉSEAU



EN CHIFFRES



36

EPE et Actions labellisées



389

bénévoles



717

salariés et intervenants externes



53

Départements d'intervention

Les membres du réseau



Annuaire 2026
des Écoles des parents et des éducateurs

EPE • ALPES-MARITIMES (06)

CENTRE FAMILIAL CHARLES VINCENT



<https://centrecharlesvincent.fr/>

9 Boulevard Guynemer
06400 Cannes
directioncharlesvincent@gmail.com

☎ 04 93 39 12 89



● Département d'intervention principale

Présidence : Serge KROICHVILI

serge.kroichvili@gmail.com

☎ 06 25 79 19 29

Coordination : Nawel ZHANI

directioncharlesvincent@gmail.com

☎ 04 93 39 12 89

Nombre de salariés et d'intervenants
externes rémunérés : **5**

Nombre de bénévoles : **15**

SOUTIEN À LA PARENTALITÉ

- Entretiens familiaux et guidance parentale :
1 permanences (Cannes)
- Cafés des parents
- Café des grands parents
- Ateliers et groupes de parole
- Outils de médiation ludique : Educ'écrans, Ateliers & groupes d'enfants de parents séparés, Chemins de parents, jeux et ateliers culturels

Actions spécifiques

- Lieu d'Accueil Enfants-Parents / LAEP : **2** (Cannes)
- Médiation familiale (service porté par un partenaire dans les locaux EPE)
- Espace Snoezelen
- Médiation parent-adolescent
- Animations et sorties socio-culturelles
- Accompagnement à la scolarité - CLAS
- Permanences psychologiques en établissement scolaire
- Ateliers créatifs, initiation français
- Lieu Ressource Parentalité

ACTIONS EN DIRECTION DES PROFESSIONNELS

- Actions de formation

EPE • ARDÈCHE (07)



www.epeardeche.fr

21 avenue Schwarzenbeck
07200 Aubenas
epe07@ecoledesparents.org
☎ 04 69 22 16 80



● Département d'intervention principale

Gouvernance collégiale : Marine AIGON, Marion BETTINELLI, Isabelle CHAUMONT, Agnès DELHAYE
epe07@ecoledesparents.org

Présidence :

☎ 04 69 22 16 80

Direction : Marion PARA

direction_mpara_epe07@ecoledesparents.org

☎ 04 69 22 16 80

Coordination : Roger Mazaz Julie

coordination_epe07@ecoledesparents.org

☎ 04 69 22 16 80

Nombre de salariés et d'intervenants
externes rémunérés : **5**

Nombre de bénévoles : **6**

SOUTIEN À LA PARENTALITÉ

- Entretiens familiaux et guidance parentale :
2 permanences (Aubenas, Les Vans)
- Cafés des parents
- Ateliers et groupes de parole
- Outils de médiation ludique : Educ'écrans, Chemins de parents, Estimo, Journal créatif
- Permanence téléphonique

Actions spécifiques

- Outils d'animation de l'éducation populaire
- Animations-débats
- Les mères-roseaux (monoparentalité), Jardin des familles et des solidarités
- Week-end annuel de répit avec mères solos et leurs enfants
- Ateliers mensuels dédiés aux pères :

ACTIONS EN DIRECTION DES PROFESSIONNELS

- Actions de sensibilisation
- Analyse des pratiques professionnelles
- Atelier d'écriture
- Colloques / conférences
- Actions de professionnalisation

EPE • BOUCHES-DU-RHÔNE (13)



www.epe13.org
48 rue Raphaël
13008 Marseille
contact@epe13.com
☎ 04 91 33 09 30



- Département d'intervention principale
- Département d'intervention ponctuelle

Présidence : Sébastien VIOLETTE
sebastien.violette@epe13.org
☎ 06 62 85 18 99

Direction : Michel COHEN
direction@epe13.org
☎ 04 91 33 05 95

Coordination : Cécile ARNAUDO
coordinationanimation@epe13.org
☎ 04 91 33 09 30

Nombre de salariés et d'intervenants
externes rémunérés : **65**

Nombre de bénévoles : **10**

SOUTIEN À LA PARENTALITÉ

- Cafés des parents
- Outils de médiation ludique : Educ'écrans, Chemins de parents
- Animations-débats
- Ateliers et groupes d'échanges

Actions spécifiques

- Conseil Conjugal et Familial
- Médiation familiale
- Visites en présence d'un tiers
- Médiation parent adolescent
- Espaces de rencontre enfants-parents
- Agrément Espace Vie Affective, Relationnelle et Sexuelle - EVARS
- Actions parentalité et handicap
- Ateliers et groupes d'enfants victimes de violences intra familiales

ACTIONS EN DIRECTION DES PROFESSIONNELS

- Organisme de formation certifié Qualiopi
- Actions de formation
- Analyse des pratiques professionnelles
- Colloques / conférences

EPE • AIX-PAYS D'AIX (13)



www.epeaix.org
1 avenue Albert Baudoin
13090 Aix-en-Provence
contactaix@ecoledesparents.org
☎ 04 42 59 64 53.

- Département d'intervention principale

Présidence : Gérard SCHMIT
gerard.schmit.reims@orange.fr
☎ 06 03 47 66 04

Coordination : Amélie DASSONVILLE
direction-aix@ecoledesparents.org
☎ 06 48 14 65 22

Nombre de salariés et d'intervenants
externes rémunérés : **14**

Nombre de bénévoles : **21**

SOUTIEN À LA PARENTALITÉ

- Entretiens familiaux et guidance parentale : **4** permanences (Bouc-Bel-Air, Pertuis, Venelles, Les Pennes-Mirabeau)
- Cafés des parents
- Cafés des grands-parents
- Ateliers et groupes de parole
- Animations-débats
- Outils de médiation ludique : Educ'écrans, Estimo, Le jeu des 3 figures
- Ateliers et groupes de parents et d'enfants sur des thèmes

Actions spécifiques

- Visites en présence d'un tiers
- Actions dans les écoles - CPS - Passage en 6^{ème}

ACTIONS EN DIRECTIONS DES PROFESSIONNELS

- Colloques / conférences
- Analyse des pratiques professionnelles

EPE • CALVADOS (14)



www.epe14.fr
15 avenue de Cambridge - Citis
14200 Hérouville Saint Clair
secretariat@epe14.fr
☎ 02 31 38 83 83



- Département d'intervention principale
- Département d'intervention ponctuelle

Présidence : Antoine DEVOS et Odile LÉBOUC
a.devos@epe14.fr / o.lebouc@epe14.fr
☎ 02 31 38 59 28

Direction : Nathalie TINETTE
n.tinette@epe14.fr
☎ 06 50 38 68 74

Nombre de salariés et d'intervenants
externes rémunérés : **78**

Nombre de bénévoles : **44**

SOUTIEN À LA PARENTALITÉ

- Entretiens familiaux et guidance parentale :
3 permanences (Mondeville, Pierre Heuzé et Grâce de Dieu)
- Cafés des parents
- Ateliers et groupes de parole
- Animations-débats

Actions spécifiques

- Médiation familiale
- Lieu d'Accueil Enfants-Parents - LAEP : **4**
(Caen, Bretteville sur Odon, Bayeux, Isigny sur Mer)
- Point d'Accueil Écoute Jeunes - PAEJ : **1** (Falaise)
- Point d'écoute jeunes : **7** (Citis, Espace Parents HSC, Falaise, Bayeux + Centres Socio-Culturels de Mondeville, Pierre Heuzé et Grâce de Dieu)

ACTIONS EN DIRECTION DES PROFESSIONNELS

- Organisme de formation certifié Qualiopi
- Actions de formation
- Analyse des pratiques professionnelles
- Membre du Comité départemental des Services aux familles

ACTION LABELLISÉE EPE • CHER (18)

RÉSEAU D'ÉCHANGES RÉCIPROQUES DE SAVOIRS DE BOURGES • RIVAGE



www.rers-bourges.org/rivage/
15 rue Jean Rameau
18000 Bourges
rivage@rers-bourges.org
☎ 09 75 59 05 53



- Département d'intervention principale

Gouvernance collégiale :
Laurence CHAGNON
rers@rers-bourges.org

Direction : Amélie DEMANGEOT
rers@rers-bourges.org
☎ 06 29 34 09 27

Coordination : Loïse CHARTENDRAULT (Rivage)
rers@rers-bourges.org / rivage@rers-bourges.org
☎ 06 69 63 19 54

Nombre de salariés et d'intervenants
externes rémunérés : **2**

Nombre de bénévoles : **6**

SOUTIEN À LA PARENTALITÉ

- Entretiens familiaux et guidance parentale :
1 permanence (Bourges)
- Cafés des parents
- Cafés des grands-parents
- Ateliers et groupes de parole
- Outils de médiation ludique : Educ'écrans, Chemins de parents, Estimo

Actions spécifiques

- Échanges créatifs parents-enfants, sorties familles
- Échanges familles-écoles-Rivage au sein des classes du dispositif d'accueil des enfants de moins de 3 ans
- Médiation parent-adolescent

EPE • CORSE (20)



Ancienne Bourse du Travail
Rue San Angelo
20200 Bastia
equipeepehautecorse@
ecoledesparents.org
☎ 04 95 32 62 40

● Département d'intervention principale

Présidence : Dominique ROSSI
dume_rossi@yahoo.fr
☎ 06 32 94 60 87

Coordination : Rachida BERNOUS
epehautecorse@yahoo.fr
☎ 06 73 89 38 09

Nombre de salariés et d'intervenants
externes rémunérés : **8**

Nombre de bénévoles : **8**

SOUTIEN À LA PARENTALITÉ

- Entretiens familiaux et guidance parentale (Point Écoute pour les Parents®, Lieu d'accueil et d'écoute...)
- Ateliers et groupes de parole
- Ateliers et groupes d'enfants de parents séparés
- Outils de médiation ludique : Chemins de parents, Éduc'écran

Actions spécifiques

- Conseil Conjugal et Familial
- Médiation parent-adolescent
- Visites en présence d'un tiers
- Espaces de rencontre enfants-parents
- Actions dans le cadre pénitentiaire (milieu ouvert et fermé)
- Ateliers et groupes de paroles d'enfants
- Groupes de parole : violences intrafamiliales, visites enfant/parent incarcéré
- Médiation familiale

EPE • CÔTE D'OR (21)



ecoledesparents21.free.fr
1 allée du Roussillon
21000 Dijon
pierre.durand.phi@wanadoo.fr
☎ 06 88 30 35 24

● Département d'intervention principale

Présidence : Pierre DURAND
pierre.durand.phi@wanadoo.fr
☎ 06 88 30 35 24

Nombre de salariés et d'intervenants
externes rémunérés : **6**

Nombre de bénévoles : **10**

SOUTIEN À LA PARENTALITÉ

- Entretiens familiaux et guidance parentale : **3** permanences (Dijon et Chenove)
- Cafés des parents
- Cafés des grands-parents
- Ateliers et groupes de parole
- Animations-débats
- Outils de médiation ludique : Estimo et autres jeux internes
- Groupes thématiques centres sociaux

Actions spécifiques

- Actions Parentalité et handicap
- Actions « 1 000 premiers jours »
- Talents de parents
- Conseil Conjugal et Familial

ACTIONS EN DIRECTION DES PROFESSIONNELS

- Colloques / conférences
- Actions de sensibilisation
- Analyse des pratiques professionnelles
- Actions de professionnalisation

EPE • DORDOGNE (24)



4 Rue Eugénie Cotton
24660 Coulounieix Chamiers
epe24@ecoledesparents.org
☎ 06 63 49 71 77

● Département d'intervention principale

Présidence : Ginette UROZ
ginette.uroz@wanadoo.fr
☎ 06 75 81 14 52

Nombre de salariés et d'intervenants
externes rémunérés : **2**

Nombre de bénévoles : **6**

SOUTIEN À LA PARENTALITÉ

- Entretiens familiaux et guidance parentale :
3 permanences (Coulounieix Chamiers, Périgueux)
- Permanence téléphonique
- Cafés des parents
- Ateliers et groupes de parole
- Outils de médiation ludique : Chemins de parents, Estimo, Educ'écrans
- Cafés des grands-parents

Actions spécifiques

- Parler, Apprendre et Jouer en famille
- Médiation familiale

EPE • GARD (30)



www.epe30.fr
27 rue de Saint Gilles
30000 Nîmes
epe30@clubinternet.fr
☎ 04 66 29 46 27



● Département d'intervention principale

● Département d'intervention ponctuelle

Présidence : Marie VERDEIL
epe30@club-internet.fr
☎ 04 66 29 46 27

Direction : Valérie LAUZENT
epe30coordination@gmail.com
☎ 06 01 08 44 32

Nombre de salariés et d'intervenants
externes rémunérés : **27**

Nombre de bénévoles : **12**

SOUTIEN À LA PARENTALITÉ

- Entretiens familiaux et guidance parentale :
8 permanences (Nîmes, Alès, Saint-Gilles, Vauvert, Generac, Saint Genies, Grau du roi)
- Cafés des parents
- Ateliers et groupes de parole
- Outils de médiation ludique : Educ'écrans, Chemins de parents, Estimo, Jeux des besoins
- Animations-débats

Actions spécifiques

- Agrément Espace Vie Affective, Relationnelle et Sexuelle - EVARS,
- Conseil Conjugal et Familial
- Lieu d'Accueil Enfants-Parents - LAEP : **3** (Nîmes)
- Actions dans le cadre pénitentiaire (milieu ouvert et fermé)
- Actions 1000 premiers jours
- Actions parentalité et handicap

ACTIONS EN DIRECTION DES PROFESSIONNELS

- Organisme de formation certifié Qualiopi
- Actions de formation
- Analyse des pratiques professionnelles
- Journée pédagogique

EPE • HAUTE-GARONNE (31)



www.epe31.fr
18 avenue des Mazades
31200 Toulouse
ecoledesparentstoulouse@gmail.com
☎ 05 61 52 22 52

● Département d'intervention principale

Présidence : Anne-Sophie LEBON
aslebon@wanadoo.fr
☎ 06 89 49 98 87

Nombre de salariés et d'intervenants
externes rémunérés : **20**

Nombre de bénévoles : **7**

SOUTIEN À LA PARENTALITÉ

- Entretiens familiaux et guidance parentale :
13 permanences « Espace écoute parents » (Toulouse, Colomiers, St Orens, Beauzelle, Blagnac, Tournefeuille, Villeneuve Tolosane, Launaguet, Fonbeauzart, Le Fousseret, Léguevin, St Bertrand du Comminges et Villemur sur Tarn)
- Ateliers et groupes de parole d'enfants
- Animations-débats

Actions spécifiques

- Conseil Conjugal et Familial
- Médiation familiale
- Lieu d'Accueil Enfants-Parents - LAEP : **1** (Toulouse)
- Ateliers et groupes de paroles d'enfants de parents séparés
- Contes
- Médiation parent-adolescent

ACTIONS EN DIRECTION DES PROFESSIONNELS

- Organisme de formation certifié Qualiopi
- Actions de formation
- Analyse des pratiques professionnelles
- Colloques / conférences

EPE • GIRONDE (33)

LE COMPTOIR DES GRAINES - EPE33



www.lecomptoirdesgraines-epe33.com/
3, rue de l'Eyrevielle
33430 Bazas
contact-epe33@ecoledesparents.org
☎ 06 99 71 12 25



● Département d'intervention principale

Gouvernance collégiale

Coordinatrice : Agathe SIMON
contact-epe33@ecoledesparents.org
☎ 06 51 03 91 55

Nombre de salariés et d'intervenants
externes rémunérés : **9**

Nombre de bénévoles : **9**

SOUTIEN À LA PARENTALITÉ

- Entretiens familiaux et guidance parentale :
6 permanences (Bazas, Bordeaux, Pompéjac, Captieux, Grignols, Villandraut)
- Cafés des parents
- Cafés des grands-parents
- Ateliers et groupes d'échanges
- Outils de médiation ludique :
Educ'écrans, Chemins de parents
- Animations-débats

Actions spécifiques

- Actions relevant des « 1 000 premiers jours » de l'enfant

ACTIONS EN DIRECTION DES PROFESSIONNELS

- Analyse des pratiques professionnelles
- Actions de sensibilisation
- Colloques, conférences

EPE • HÉRAULT (34)



www.epe34.com
260 rue du Puech Radier
34970 Lattes
contact@epe34.com
☎ 04 67 03 43 58



- Département d'intervention principale
- Département d'intervention ponctuelle

Présidence : Pascal SUZANNE
contact@epe34.com

Direction : Rachid OUARTI
rouarti@epe34.com
☎ 06 20 68 46 05

Nombre de salariés et d'intervenants
externes rémunérés : **44**

Nombre de bénévoles : **8**

SOUTIEN À LA PARENTALITÉ

- Entretiens familiaux et guidance parentale :
32 permanences (Agde, Béziers, Clermont-l'Hérault, Frontignan, Ganges, Gignan, Gignac, Jacou, Lodève, Lunel, Mèze, Montpellier, Paulhan, Saint Mathieu de Tréviers, Villeneuve-lès-Maguelone)
- Cafés des parents
- Ateliers et groupes de parole
- Outils de médiation ludique : Chemins de parents
- Animations-débats
- Ateliers bien-être adolescents

Actions spécifiques

- Médiation familiale
- Médiation parent-adolescent
- Visites en présence d'un tiers
- Point d'Accueil Écoute Jeunes - PAEJ :
5 permanences (Montpellier, Clermont-l'Hérault, Gignac, Lodève, Lunel)
- Actions dans le cadre pénitentiaire (milieu ouvert et fermé)
- Consultations psychologiques périnatales à domicile
- Ateliers et fête des bébés

ACTIONS EN DIRECTION DES PROFESSIONNELS

- Organisme de formation certifié Qualiopi
- Actions de formation
- Analyse des pratiques professionnelles
- Colloques / conférences
- Actions de professionnalisation

Autres actions phares

- Animation d'un conseil scientifique
- Animation départementale REAAP

EPE • ILLE-ET-VILAINE (35)

ESPACE MÉDIATION - EPE 35



www.espace-mediation.com/
2 avenue d'Italie
35200 Rennes
espace.mediation35@orange.fr
☎ 02 99 38 40 28



- Département d'intervention principale
- Département d'intervention ponctuelle

Présidence : Jacques FERLICOT
espace.mediation.president@gmail.com

Direction : Sylvain VISEUR
espace.mediation.sviseur@gmail.com
☎ 06 84 81 93 23

Coordination : Solène HELIGON
espace.mediation.directeur@gmail.com

Nombre de salariés et d'intervenants
externes rémunérés : **9**

Nombre de bénévoles : **10**

SOUTIEN À LA PARENTALITÉ

- Entretiens familiaux et guidance parentale :
1 permanence (Rennes)
- Ligne locale : ELPE 35 - Écoute pour parents et adolescents ☎ 06 98 70 34 62
mardi de 11h à 13h et jeudi de 16h30 à 19h30
- Cafés des parents
- Ateliers et groupes de parole
- Outils de médiation ludique : Educ'écrans
- Animations-débats

Actions spécifiques

- Médiation familiale
- Médiation familiale en milieu carcéral
- Médiation parent-adolescent
- Actions dans le cadre pénitencier (milieu ouvert et fermé)
- Médiation Familiale en situation de deuil

ACTIONS EN DIRECTION DES PROFESSIONNELS

- Actions de sensibilisation
- Analyse des pratiques professionnelles
- Colloques / conférences

EPE • LOIRE (42)



www.epe42.org
15 Rue Claudius Buard
42100 Saint-Etienne
contact@epe42.org
☎ 04 77 90 64 98



- Département d'intervention principale
- Département d'intervention ponctuelle

Présidence : Tiphaine FORGE
tiphaineforge@gmail.com
☎ 06 40 21 58 75

Direction : Pauline PRUVOST
direction@epe42.org
☎ 07 82 15 01 20

Nombre de salariés et d'intervenants
externes rémunérés : **25**

Nombre de bénévoles : **6**

SOUTIEN À LA PARENTALITÉ

- Entretiens familiaux et guidance parentale :
14 permanences (Firminy, La Ricamarie, La Talaudière,
Le Chambon-Feugerolles, Montbrison, Roanne,

- Rive de Gier, Saint-Etienne, St-Jean-Bonnefons,
St-Chamond, Sorbiers)
- Cafés des parents
- Ateliers et groupes de parole
- Outils de médiation ludique : Chemins de parents

Actions spécifiques

- Conseil Conjugal et Familial
- Médiation familiale
- Agrément Espace Vie Affective, Relationnelle et Sexuelle - EVARS
- Lieu d'Accueil Enfants-Parents - LAEP :
1 (Inter-communal : La Talaudière,
Saint-Jean-Bonnefons et Sorbiers)
- Lieu Ressource Parentalité : Pôle Ecoute
Départementale
- Médiation parent-adolescent

ACTIONS EN DIRECTION DES PROFESSIONNELS

- Organisme de formation certifié Qualiopi
- Actions de formation
- Analyse des pratiques professionnelles
- Actions de professionnalisation

Autres actions phares

- Membre du Comité départemental des Services
aux familles
- Animation départementale REAAP

EPE • LOIRE-ATLANTIQUE (44)



www.epe44.fr
29 rue Romain Rolland
44100 Nantes
epe44@ecoledesparents.org
☎ 02 40 35 47 73



● Département d'intervention principale

Présidence : Brigitte RABAULT
presidenceepe44@ecoledesparents.org
☎ 06 73 03 74 61

Direction : Mélanie VIGUIER
directionepe44@ecoledesparents.org
☎ 06 21 23 65 15

Nombre de salariés et d'intervenants
externes rémunérés : **21**

Nombre de bénévoles : **5**

SOUTIEN À LA PARENTALITÉ

- Entretiens familiaux et guidance parentale :
14 permanences (Nantes Bellevue (Siège), Nantes, Dervallières, Nantes Breil, Nantes Port Boyer, Saint-Herblain, Rezé, Saint-Nazaire, Vertou, Les Sorinières,

- Vignoble (Clisson, La Haie-fouassière, Le Loroux-Bottereau, Vallet)
- Ligne locale : Inter Service Parents ☎ 02 40 35 00 88
- Cafés des parents
- Ateliers et groupes de parole
- Animations-débats
- Ateliers et groupes d'enfants
- Outils de médiation ludique : Educ'écrans, Chemin de parents, Estimo
- Actions parentalité et handicap

Actions spécifiques

- Point d'Accueil Écoute Jeunes - PAEJ :
8 sites (Nantes, Rezé, Saint-Herblain, Saint-Nazaire, Vignoble (Haute-Goulaine, Vallet, Vieillevigne, Le Loroux-Bottereau)
- L'aller-vers
- Violences intrafamiliales

ACTIONS EN DIRECTION DES PROFESSIONNELS

- Actions de professionnalisation
- Analyse des pratiques professionnelles
- Colloques / conférences
- Café des pros
- Ateliers pros

EPE • LOIRET (45)



www.epe45.fr
Maison de la parentalité
504 avenue du Loiret
45160 OLIVET
contact@epe45.fr
☎ 02 38 69 94 24



● Département d'intervention principale

Présidence : Estelle ROSSIGNON
estelle.rossignon@epe45.fr
☎ 06 07 21 57 32

Direction : Séverine GERBERT-FERRENDIER
severine.gerbert-ferrendier@epe45.fr
☎ 06 60 82 45 73

Coordination : Sophie GOULLIAUD
actions.projets@epe45.fr
☎ 06 58 99 45 45

Nombre de salariés et d'intervenants
externes rémunérés : **50**

Nombre de bénévoles : **40**

SOUTIEN À LA PARENTALITÉ

- Lieu ressource parentalité : Maison de la parentalité
- Entretiens familiaux et guidance parentale :
1 permanence (Olivet)
- Permanence téléphonique
- Cafés des parents
- Cafés des grands-parents
- Ateliers et groupes de parole
- Ateliers et groupes d'enfants
- Animations-débats

Actions spécifiques

- Actions parentalité et handicap
- Groupes de parole parents d'enfants ayant des troubles du neurodéveloppement
- Education affective relationnelle et sexuelle (EARS)
- Communication non violente
- Actions relevant des 1000 premiers jours de l'enfant

ACTIONS EN DIRECTION DES PROFESSIONNELS

- Organisme de formation certifié Qualiopi
- Actions de formation
- Analyse des pratiques professionnelles
- Colloques / conférences

EPE • MAINE-ET-LOIRE (49)



www.ecole-des-parents-et-des-educateurs-49.org/
5 rue Saint Exupéry
49100 Angers
epe49@ecoledesparents.org
☎ 02 41 37 06 53



● Département d'intervention principale

Présidence : Brigitte LAVERGNE
epe49@ecoledesparents.org
☎ 02 41 37 06 53

Direction : Gabrielle LAMY
gabrielle.lamy@ecoledesparents.org
☎ 02 41 37 06 53

Coordination : Isabelle JARDIN
coordinationepe49@ecoledesparents.org
☎ 02 41 37 06 53

Nombre de salariés et d'intervenants
externes rémunérés : **11**

Nombre de bénévoles : **11**

SOUTIEN À LA PARENTALITÉ

- Entretiens familiaux et guidance parentale :
5 permanences (Angers, Candé, Cholet, Segré, Chemille)
- Permanence téléphonique
- Cafés des parents
- Ateliers et groupes de parole
- Outils de médiation ludique :
Educ'écrans, Chemins de parents
- Animations-débats
- Cafés des grands-parents

Actions spécifiques

- Point d'écoute jeunes : **1** (Châteauneuf-sur-Sarthe)
- Actions relevant des « 1000 premiers jours » de l'enfant (Parcours « Devenir parents »...)
- Groupe de parole de pères séparés
- Ciné-débat

ACTIONS EN DIRECTION DES PROFESSIONNELS

- Organisme de formation certifié Qualiopi
- Actions de formation
- Analyse des pratiques professionnelles
- Colloques / conférences

EPE • MANCHE (50)



www.epe50-parentsdabord.com
Forum Jules Ferry
41 rue Saint-Paul
50400 Granville
epe50@ecoledesparents.org
☎ 06 85 32 45 07



● Département d'intervention principale

Présidence : Karine CERAM
epe50@ecoledesparents.org
☎ 06 81 25 11 53

Coordination : Maud LEGUELINEL
maud.leguelinel@ecoledesparents.org
☎ 06 85 32 45 07

Nombre de salariés et d'intervenants
externes rémunérés : **7**

Nombre de bénévoles : **10**

SOUTIEN À LA PARENTALITÉ

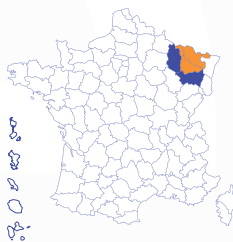
- Entretiens familiaux et guidance parentale (Point Écoute pour les Parents®, **2** Lieu d'accueil et d'écoute (Granville et à domicile territoire Manche).
- Cafés des parents
- Outils de médiation ludique:
Educ'écrans
- Animations-débats

Actions spécifiques

- Ateliers et groupes de paroles d'enfants victimes de violences intrafamiliales
- Projet Mieux vivre ensemble par l'égalité
- Ateliers sur l'estime de soi : enfants et adolescents
- Education affective relationnelle et sexuelle (EARS)
- Cafés Devenir Parent
- Cafés Devenir Papa
- Actions parentalité et handicap
- Lieu d'accueil pour les parents d'enfants porteurs de handicap

ACTIONS EN DIRECTION DES PROFESSIONNELS

- Actions de sensibilisation
- Actions de professionnalisation



www.epe-lorraine.fr
1 Rue du Coëtlosquet
57000 Metz

Accueil : 32 rue Dupont
des Loges, 57 000 Metz
contact@epe-lorraine.fr
☎ 03 87 69 04 87



- Département d'intervention principale
- Département d'intervention ponctuelle

Présidence : Christophe SCHMITT
president@epe-lorraine.fr
☎ 06 72 86 79 08

Direction : Jérémy GALL
jeremy.gall@epe-lorraine.fr
☎ 06 67 71 92 89

Nombre de salariés et d'intervenants
externes rémunérés : **79**

Nombre de bénévoles : **16**

SOUTIEN À LA PARENTALITÉ

- Lieu ressource parentalité : Maison des parents
- Entretiens familiaux et guidance parentale :
3 permanences (Metz, Boulay-sur-Moselle, Audun-le-Roman)
- Ligne d'écoute locale :
Allo Parents Mosellans ☎ 03 87 69 04 56
 - Cafés des parents
- Ateliers et groupes de parole
- Outils de médiation ludique : Educ'écrans, Estimo
Chemins de parents
- Animations-débats

Actions spécifiques

- Conseil Conjugal et Familial
- Médiation familiale
- Médiation parent-adolescent
- Agrément Espace Vie Affective, Relationnelle
et Sexuelle - EVARS
- Point d'Accueil Écoute Jeunes - PAEJ :
1 permanence (Metz, Boulay-Moselle)
- Ateliers des aidants familiaux
- Actions handicap et parentalité
- Maison des droits de l'enfant et des jeunes
- LAEP (lieu d'accueil enfants-parents)
1 lieu : Audun-le-Roman
- Actions des 1000 premiers jours de l'enfant

ACTIONS EN DIRECTION DES PROFESSIONNELS

- Organisme de formation certifié Qualiopi
- Actions de formation
- Analyse des pratiques professionnelles
- Colloques / conférences
- Journées d'étude, séminaires

Autres actions phares

- Animation départementale REAAP

ACTION LABELLIÉE EPE • NORD (59)

ESSTEAM/CENTRES SOCIAUX • MERES VEILLEUSES - MAISON DES 5 SENS



● Département d'intervention principale

www.essteam.fr
CS Belencontre
62 Avenue JF Kennedy
59200 Tourcoing
contact@essteam.fr
☎ 03 20 94 13 57
ESSpace 216
216 rue Ingres - 59200 Tourcoing

Présidence : Marguerite TIBERGHEN

Direction : Camille gremez
c.gremez@csc-belencontre.org
☎ 03 20 28 46 60

Référents de l'action labellisée :
Emma MILLECAMP (Belencontre)
e.millecamps@csc-belencontre.org
☎ 06 01 22 04 71

Gaylord DEWASCH (ESSpace 216)
g.dewasch@esspace216.fr
☎ 06 16 88 54 34

Nombre de salariés et d'intervenants
externes rémunérés : **4**

SOUTIEN À LA PARENTALITÉ

- Lieu ressource parentalité : maison des 5 sens
- Cafés des parents
- Ateliers et groupes de parole
- Outils de médiation ludique : Educ'écrans, Chemins de parents
- Animations-débats
- Entretiens familiaux et permanences
- Ateliers et groupes de paroles d'enfants de parents séparés

Actions spécifiques

- Actions relevant des « 1000 premiers jours » de l'enfant
- Conseil Conjugal et Familial
- Médiation parent-adolescent

EPE • ORNE (61)



● Département d'intervention principale
● Département d'intervention ponctuelle

www.epe61.org
2 rue Pierre Lemièrre
BP 314
61100 Flers
epe61@ecoledesparents.org
☎ 02 33 96 18 36

Présidence : Claude MICHEL
epe61@ecoledesparents.org
☎ 02 33 96 18 36

Coordination : Cécile RAGÉ
epe61@ecoledesparents.org
☎ 02 33 96 18 36

Nombre de salariés et d'intervenants
externes rémunérés : **2**

Nombre de bénévoles : **20**

SOUTIEN À LA PARENTALITÉ

- Entretiens familiaux et permanences : **1** à Flers
- Cafés des parents
- Cafés des grands-parents
- Ateliers et groupes de parole
- Outils de médiation ludique : Educ'écrans
- Animations-débats

Actions spécifiques

- Ludothèque (prêt, animation et jeu sur place)
- Café associatif
- Accompagnement à la scolarité (CLAS)
- Actions relevant des 1000 premiers jours de l'enfant

EPE • PUY-DE-DÔME (63)

ENSEMBLE PARENTS ET EDUCATEURS 63



www.epe63.com
3 rue des Salins
63000 Clermont-Ferrand
Maison des familles et du Lien
Rue du 8 mai 1945
63300 Thiers
epe63.association@gmail.com
☎ 06 76 84 56 80



- Département d'intervention principale
- Département d'intervention ponctuelle

Présidence : Meriem MAHFOUDI
meriem63@hotmail.com
☎ 07 72 10 48 84

Direction : Tiphaine LAMY
tiphaine.lamy@epe63.fr
☎ 06 68 87 50 12

Nombre de salariés et d'intervenants
externes rémunérés : **9**

Nombre de bénévoles : **8**

SOUTIEN À LA PARENTALITÉ

- Entretiens familiaux et guidance parentale :
12 permanences (Clermont-Ferrand, Ennezat, Thiers, La-Monnerie-le-Montel, Billom, Cunlhat, Ambert, Arlanc, Eglisolles, Marat, Saint-Germain-l'Herm, Saint-Anthème)
- Cafés des parents
- Ateliers et groupes de parole
- Ateliers et groupes d'enfants
- Groupes de paroles d'enfants de parents séparés
- Outils de médiation ludique :
Educ'écrans, Chemins de parents
- Animations-débats

Actions spécifiques

- Conseil Conjugal et Familial
- Lieu d'Accueil Enfants-Parents - LAEP : **2**
(Thiers, Courpière)
- Education affective relationnelle et sexuelle (EARS)
- Relai écoute jeunes de 12 à 25 ans
- Point d'écoute jeunes : **1** (Thiers)
- Lieu Ressource : Maison des Familles et du Lien
- Lieu ressource parentalité
- Actions parentalité et handicap
- Ateliers parents enfants de 0 à 6 ans
- Médiation parent-adolescent
- Actions relevant des « 1000 premiers jours » de l'enfant

ACTIONS EN DIRECTION DES PROFESSIONNELS

- Actions de sensibilisation
- Analyse des pratiques professionnelles
- Colloques / conférences
- Actions de professionnalisation
- Animation des actions de formation

EPE • HAUTES-PYRÉNÉES (65)



14 rue de Cronstadt
65000 Tarbes
ecoledesparents65@gmail.com
☎ 05 62 51 25 93



● Département d'intervention principale

Présidence : Josette GOMBERT
ecoledesparents65@gmail.com

Coordination : Nathalie AVICE
ecoledesparents65@gmail.com
☎ 05 62 51 25 93

Nombre de salariés et d'intervenants
externes rémunérés : **2**

Nombre de bénévoles : **11**

SOUTIEN À LA PARENTALITÉ

- Entretiens familiaux et guidance parentale :
3 permanences (Bagnères-de-Bigorre, Lourdes, Tarbes)
- Cafés des parents
- Ateliers et groupes de parole
- Animations-débats
- Outils de médiation ludique : chemins de parents

Actions spécifiques

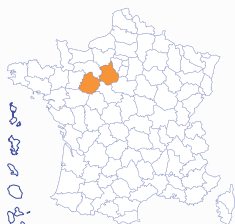
- Visites en présence d'un tiers
- Café Poussette
- Atelier Parent-bébé autour du massage
- Actions relevant des « 1000 premiers jours » de l'enfant
- Actions parentalité et handicap

ACTIONS EN DIRECTION DES PROFESSIONNELS

- Analyse des pratiques professionnelles

ACTION LABELLISÉE EPE • SARTHE (72)

INALTA • CAFÉ DE LA FAMILLE



www.cafe-de-la-famille.fr
23 rue Jean Gremillon
72000 Le Mans
cafedelafamille@inalta.fr
☎ 02 43 16 33 22



● Département d'intervention principale

Présidence : Vianney DUFOUR
dg@inalta.fr

Coordination : Lucie BOURMAULT
lucie.bourmault@inalta.fr
☎ 06 32 84 92 48

Référente de l'action labellisée : Karine MARIE
cafedelafamille@inalta.fr
☎ 02 43 76 33 22

Nombre de salariés et d'intervenants
externes rémunérés : **1**

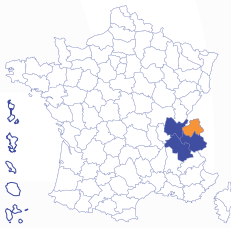
SOUTIEN À LA PARENTALITÉ

- Entretiens familiaux et guidance parentale :
3 permanences (Le Mans, Brulon, La Ferté-Bernard)
- Permanence téléphonique
- Cafés des parents
- Cafés des grands-parents
- Ateliers et groupes de parole
- Animations-débats

Actions spécifiques

- Actions parentalité et handicap
- Lieu Ressource Parentalité

EPE • HAUTE-SAVOIE (74)



www.epe74.org
31 grande rue d'Aléry
74960 Annecy
contact@epe74.org
☎ 04 50 45 13 67

- Département d'intervention principale
- Département d'intervention ponctuelle

Présidence : Nicole MASSARD
nmassard@epe74.org
☎ 04 50 45 13 67

Direction : Sophie DAHI
direction@epe74.org
☎ 04 50 45 13 67

Nombre de salariés et d'intervenants
externes rémunérés : **29**

Nombre de bénévoles : **7**

SOUTIEN À LA PARENTALITÉ

- Entretiens familiaux et guidance parentale :
2 permanence (Annecy et Bonneville)
- Écoute téléphonique
- Cafés des parents
- Ateliers éducatifs enfants parents
- Ateliers et groupes de parole
- Outils de médiation ludique: Educ'écrans,
Chemins de Parents
- Animations-débats

Actions spécifiques

- Conseil Conjugal et Familial
- Médiation familiale
- Médiation parent-adolescent
- Agrément Espace Vie Affective, Relationnelle
et Sexuelle - EVARS
- Actions dans le cadre pénitentiaire (milieu ouvert
et fermé)
- Écoute et Accompagnement des Parents d'Elèves

ACTIONS EN DIRECTION DES PROFESSIONNELS

- Organisme de formation certifié Qualiopi
- Actions de formation
- Analyse des pratiques professionnelles
- Colloques / conférences
- Actions de professionnalisation

Autres actions phares

- Animation départementale REAAP



www.epe-idf.com
5 Impasse Bon secours
75011 PARIS
Accueil : 164 boulevard Voltaire
75011 PARIS
epe@epe-idf.com
☎ 01 44 93 44 88



- Département d'intervention principale
- Département d'intervention ponctuelle

Présidence : Guillaume BRONSARD
guillaume.bronsard@chu-brest.fr
☎ 06 17 99 88 65

Direction : Richard STEYER
rsteyer@epe-idf.com
☎ 01 44 93 44 99

Nombre de salariés et d'intervenants externes
rémunérés : **65**

Nombre de bénévoles : **12**

SOUTIEN À LA PARENTALITÉ

- Entretiens familiaux et guidance parentale :
1 permanence (Paris)
- Ligne locale : Inter Service Parents pour les franciliens
☎ 01 44 93 44 93
- Ligne nationale : Fil Santé Jeunes - ☎ 0 800 235 236
- Cafés des parents
- Ateliers et groupes de parole
- Animations-débats
- Cafés des grands-parents
- Ateliers et groupes d'enfants de parents séparés

Actions spécifiques:

- Lieu d'Accueil Enfant-Parents - LAEP :
1 (Paris, maison ouverte)
- Actions parentalité et handicap
- Actions relevant des « 1000 premiers jours » de l'enfant
- Centre Médico-Psychologique

ACTIONS EN DIRECTION DES PROFESSIONNELS

- Organisme de formation certifié Qualiopi
- Actions de formation
- Analyse des pratiques professionnelles
- Colloques / conférences
- Animation d'un conseil scientifique
- Observatoire Pôle Jeunesse Fil Santé Jeunes

EPE • SEINE-MARITIME (76)



www.epe76.org
9 rue Hameau des Brouettes
76100 Rouen
eperouen@ecoledesparents.org
☎ 02 35 89 36 27



- Département d'intervention principale
- Département d'intervention ponctuelle

Présidence : Anne GESTIN
annegestin@msn.com
☎ 06 78 74 54 84

Coordination : Françoise GRANIER
coordinationepe76@gmail.com
☎ 06 51 56 21 55

Nombre de salariés et d'intervenants
externes rémunérés : **4**

Nombre de bénévoles : **3**

SOUTIEN À LA PARENTALITÉ

- Entretiens familiaux et guidance parentale :
3 permanences (Rouen)
- Cafés des parents
- Ateliers et groupes de parole
- Animations-débats
- Education affective relationnelle et sexuelle (EARS)
- Atelier de communication mère/enfant (0-3 ans)

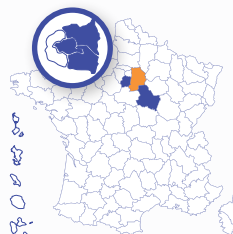
Actions spécifiques:

- Actions relevant des «1000 premiers jours» de l'enfant
- Parents balade
- Accompagnement à la scolarité (CLAS)
- Médiation familiale
- Actions parentalité et handicap
- Médiation parent-adolescent
- Organisation d'un forum annuel dédié au très jeune enfant.

ACTIONS EN DIRECTION DES PROFESSIONNELS

- Colloques / conférences
- Actions de professionnalisation

EPE • SEINE-ET-MARNE SUD (77)



www.epe77sud.org
5 bis rue de la République,
Veneux les Sablons
77250 Moret Loing et Orvanne
contact@epe77sud.org
☎ 07 82 84 79 11



- Département d'intervention principale
- Département d'intervention ponctuelle

Présidence : Catherine RUELLAN
catherineruellan@gmail.com
☎ 06 42 93 55 52

Coordination : Marie-Aude IOCHEM et Cindy
BELHACHE
reaap77sud@epe77sud.org
contact@epe77sud.org
☎ 06 15 41 42 28 et 07 82 84 79 11

Nombre de salariés et d'intervenants
externes rémunérés : **24**

Nombre de bénévoles : **24**

SOUTIEN À LA PARENTALITÉ

- Entretiens familiaux et guidance parentale :
1 permanence (Veneux-les-Sablons)
- Cafés des parents
- Cafés des grands-parents
- Ateliers et groupes de parole
- Outils de médiation ludique: Educ'écrans, chemin des
parents et jeu médiation de familles rurales 77
- Animations-débats

Actions spécifiques:

- Education affective relationnelle et sexuelle (EVARS)
- Actions relevant des «1000 premiers jours» de l'enfant
- Grande conférence-débat annuelle
- Actions parentalité et handicap

ACTIONS EN DIRECTION DES PROFESSIONNELS

- Organisme de formation certifié Qualiopi
- Actions de formation
- Analyse des pratiques professionnelles
- Colloques / conférences

Autres actions phares

- Cité éducative
- Animation de réseaux Reaap

EPE • SOMME (80)

APRADIS



www.epe80.fr
406 rue Colbert
80000 Amiens
contact@apradis.eu
☎ 03 22 66 33 99



- Département d'intervention principale

Présidence : Ahmed ZOUAD
direction.apradis@apradis.eu

Direction : Philippe LORENZO
philippe.lorenzo@apradis.eu
☎ 03 22 52 23 35

Coordination : Marie-Hélène CAZE
marie-helene.caze@apradis.eu
☎ 03 22 66 33 61

Nombre de salariés et d'intervenants
externes rémunérés : **12**

Nombre de bénévoles (hors membres
du Conseil d'administration) : **5**

SOUTIEN À LA PARENTALITÉ

- Entretiens familiaux et guidance parentale :
8 permanence (Amiens, Moreuil, Rivery, Val de Nièvre, Breteuil)
- Cafés des parents
- Permanence téléphonique
- Ateliers et groupes de parole
- Outils de médiation ludique :
Educ'écrans, Chemins de Parents, Estimo
- Animations-débats
- Ateliers et groupes d'enfants de parents séparés

Actions spécifiques

- Actions parentalité et handicap
- Médiation parent-adolescent
- Conseil Conjugal et Familial
- Actions relevant des «1000 premiers jours» de l'enfant

ACTIONS EN DIRECTION DES PROFESSIONNELS

- Analyse des pratiques professionnelles
- Colloques / conférences
- Actions de professionnalisation

Autres actions phares

- Accompagnement du collectif des établissements
et services de proche aide

EPE • TARN (81)



www.ecoledesparents81.org
18 rue des Carmélites
81000 Albi
epetarn@gmail.com
☎ 09 51 14 92 71



- Département d'intervention principale
- Département d'intervention ponctuelle

Présidence : Adrien SALLAN
dir.ajtfv81@gmail.com
☎ 06 22 02 52 80

Coordination : Nathalie COUZINIÉ BLECK
coordination81@ecoledesparents.org
☎ 07 82 66 98 80

Nombre de salariés et d'intervenants
externes rémunérés : **9**

Nombre de bénévoles : **18**

SOUTIEN À LA PARENTALITÉ

- Entretiens familiaux et guidance parentale :
8 permanences (Valence, Teillet, Carmaux, Aussillon)
- Cafés des parents
- Cafés des grands-parents
- Ligne locale ☎ 0 805 386 030
- Ateliers et groupes de parole
- Outils de médiation ludique : Educ'écrans, Chemins
de parents, Estimo
- Animations-débats

Actions spécifiques

- Médiation familiale
- Médiation parent-adolescent
- Actions dans le cadre pénitentiaire
(milieu ouvert et fermé)
- Accompagnement individuel à la parentalité

ACTIONS EN DIRECTION DES PROFESSIONNELS

- Actions de sensibilisation
- Actions de professionnalisation
- Colloques / conférences

EPE • VAR (83)



www.epe83.org
268 rue Jean Jaurès
83000 Toulon
epe83.secretariat@ecoledesparents.org
☎ 04 94 87 63 11



- Département d'intervention principale

Présidence : Philippe GARCIA
dr.phgarcia@gmail.com
☎ 06 74 29 30 28

Direction : Magali COULOMB
epe83@ecoledesparents.org
☎ 06 11 30 93 36

Nombre de salariés et d'intervenants
externes rémunérés : **18**

Nombre de bénévoles : **14**

SOUTIEN À LA PARENTALITÉ

- Entretiens familiaux et guidance parentale :
2 permanence (Hyères et Toulon)
- Ligne d'écoute locale, Allo parents 83 : ☎ 07 55 58 87 93
- Cafés des parents
- Ateliers et groupes de parole
- Animations-débats

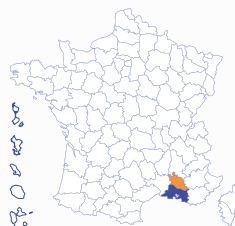
Actions spécifiques

- Médiation familiale
- Espaces de rencontre enfants-parents
- Médiation parent-adolescent

ACTIONS EN DIRECTION DES PROFESSIONNELS

- Analyse des pratiques professionnelles
- Actions de sensibilisation
- Colloques / conférences

EPE • VAUCLUSE (84)



www.epevacluse.fr
6 avenue Paul Claudel
84000 Avignon
epe84@free.fr
☎ 07 81 37 01 86



- Département d'intervention principale
- Département d'intervention ponctuelle

Présidence : Colette PASCAL
pascal.colette@orange.fr
☎ 06 60 66 47 20

Nombre de salariés et d'intervenants
externes rémunérés : **5**

Nombre de bénévoles : **1**

SOUTIEN À LA PARENTALITÉ

- Entretiens familiaux et guidance parentale :
1 permanence (Avignon)
- Cafés des parents
- Outils de médiation ludique :
Educ'écrans, Chemins de parents, Estimo
- Animations-débats

Actions spécifiques

- Conseil Conjugal et Familial
- Point d'écoute Jeunes : 1 (Châteaurenard 13)
- Permanence administrative pour les familles de détenus

ACTIONS EN DIRECTION DES PROFESSIONNELS

- Analyse des pratiques professionnelles

ACTION LABELLIÉE EPE • HAUTS-DE-SEINE (92)

CLAVIM • ESPACE PARENT-ENFANT • ISSY-LES-MOULINEAUX



www.clavim.asso.fr/espace-parent-enfant

Espace Parent-Enfant au sein de l'Espace Andrée Chedid
60 rue du Général Leclerc
92130 Issy-Les-Moulineaux
espaceparent-enfant@ville-issy.fr
☎ 01 41 23 92 20

● Département d'intervention principale

Présidence : Alain LEVY

alain.levy@ville-issy.fr

☎ 01 41 23 86 07

Direction : Bruno JARRY

bruno.jarry@ville-issy.fr

☎ 01 41 23 86 07

Coordination : Mélanie DEMIRDJIAN

melanie.demirdjian@ville-issy.fr

☎ 01 41 23 92 20

Référente de l'action labellisée : Annie CARO

espaceparent-enfant@ville-issy.fr

Nombre de salariés et d'intervenants

externes rémunérés : **14**

Nombre de bénévoles : **9**

SOUTIEN À LA PARENTALITÉ

- Entretiens familiaux et guidance parentale :
1 permanence (Issy-les-Moulineaux)
- Permanence téléphonique
- Ateliers et groupes d'enfants de parents séparés
- Ateliers et groupes de parole
- Animations-débats

Actions spécifiques

- Médiation familiale
- Médiation parent-adolescent
- Actions relevant des « 1000 premiers jours » de l'enfant :
- Lieu d'Accueil Enfants-Parents - LAEP :
1 (Issy-Les-Moulineaux)
- Lieu ressource : Parentalité

ACTIONS EN DIRECTION DES PROFESSIONNELS

- Colloques / conférences

ACTION LABELLISÉE EPE • MARTINIQUE (972)



AMDOR 2000 • DÉPARTEMENT PARENTALITÉ



9 rue Georges Eucharis,
Zone Dillon Stade
97200 Fort-de-France
amdor2000@amdormartinique.
com
☎ 05 96 73 73 83



● Département d'intervention principale

Présidence : Daniel VIGEE
vigeedan@gmail.com
☎ 06 96 40 27 22

Coordination : Marie-George CEBAREC
marie-george.cebarec@amdormartinique.com
☎ 06 96 18 67 65

Nombre de salariés et d'intervenants
externes rémunérés : **5**

Nombre de bénévoles : **2**

SOUTIEN À LA PARENTALITÉ

- Entretiens familiaux et guidance parentale (Point Écoute pour les Parents®, Lieu d'accueil et d'écoute...)
- Cafés des parents
- Permanence téléphonique
- Ateliers et groupes d'enfants
- Ateliers et groupes de parole
- Animations-débats

Actions spécifiques

- Lieu Ressource Parentalité

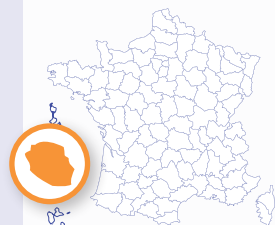
ACTIONS EN DIRECTION DES PROFESSIONNELS

- Organisme de formation certifié Qualiopi
- Actions de professionnalisation
- Colloques / conférences

EPE • RÉUNION (974)



AMAFAR-EPE



<https://amafar-epe.re/>
5 Avenue des Cocotiers -
Immeuble le Président,
97400 Saint-Denis
secretariat@amafar-epe.re
☎ 02 62 30 53 30



● Département d'intervention principale

Présidence : Michel BONNABEAU
presidence@amafar-epe.re
☎ 06 92 45 08 33

Direction : Francis SCHUTZ
schutz.francis@amafar-epe.re
☎ 06 93 93 14 17

Nombre de salariés et d'intervenants
externes rémunérés : **38**

Nombre de bénévoles : **5**

SOUTIEN À LA PARENTALITÉ

- Entretiens familiaux et guidance parentale : **2** permanences (Saint-Denis, Saint-André)
- Cafés des parents
- Ateliers et groupes de parole
- Outils de médiation ludique : Educ'écrans, Chemins de Parents, Estimo
- Animations-débats

Actions spécifiques

- Écoute téléphonique : permanence et ligne locale ☎ 0262 30 65 95
- Conseil Conjugal et Familial
- Pères présents - enfants gagnants
- Alphabétisation familiale (Actions Educatives Familiales)
 - Maman va à l'école
- Éducation affective relationnelle et sexuelle (EVARS)
- Actions parentalité et handicap
- Café des grands-parents
- Médiation parent-adolescent

ACTIONS EN DIRECTION DES PROFESSIONNELS

- Organisme de formation certifié Qualiopi
- Actions de formation
- Actions de professionnalisation



« ALLO, PARENTS EN CRISE »

0 805 382 300

PRÉSENTATION

« Allo, parents en crise », ligne nationale de prévention du réseau des EPE s'adresse aux parents, quel que soit l'âge des enfants, aux autres membres de la famille ainsi qu'aux professionnels, sur toutes les questions liées à la parentalité et la vie de famille. Elle offre un espace pour prendre du recul face aux difficultés parentales, familiales ou éducatives.

OBJECTIFS

- Offrir un espace anonyme, gratuit et sans jugement
- Prévenir et repérer précocement la souffrance psychique grâce à l'écoute de professionnels
- Donner des clés de compréhension sur ce qui est vécu
- Rassurer les parents sur leurs compétences et leurs ressources personnelles
- Contribuer à l'amélioration des relations au sein de la famille et notamment du lien parent-enfant
- Orienter si nécessaire vers une structure de proximité pour un accompagnement adapté

COMMENT CA MARCHE ?

Les parents peuvent appeler « Allo, parents en crise » au 0 805 382 300 pour échanger, sans rendez-vous, avec un professionnel de l'écoute.

La ligne offre un espace d'écoute anonyme, gratuit et confidentiel, permettant de prendre du recul sur une situation difficile, de poser des mots sur ce qui est vécu et de trouver un premier soutien.

Elle est accessible du lundi au vendredi, de 10h à 13h et de 14h à 17h, en choisissant le moment le plus opportun pour soi.

Les appels sont assurés par une équipe pluridisciplinaire, encadrée par une coordinatrice, composée de psychologues, médiateurs familiaux, conseillers conjugaux et familiaux, ainsi que de travailleurs sociaux. Selon les besoins exprimés, les parents peuvent être orientés vers une structure de proximité pour un accompagnement adapté.



CAFÉS DES PARENTS

PRÉSENTATION

Le Café des parents de l'École des parents et des éducateurs est un lieu de rencontre, convivial, ressource, et accueillant toute personne confrontée à une question éducative. Il est né du constat que bon nombre de parents semblaient envahis par des soucis quotidiens liés à l'éducation et qu'ils n'avaient pas toujours la possibilité d'en parler, ou ne s'y autorisaient pas.

Espace d'échanges et de paroles, il assure une fonction de prévention, avant que les situations ne s'aggravent, en mettant les parents en situation de s'épauler entre eux et de s'appuyer sur un professionnel, sous une forme différente du traditionnel « face à face ».

OBJECTIFS

- Proposer un cadre convivial, souple et inconditionnel, accueillant tout parent (ou personne dans son rôle éducatif) qui le souhaite pour un temps unique ou sur plusieurs temps réguliers.
- Partager l'expérience de la parentalité afin de développer le partage de savoirs entre parents, d'élargir la vision de chacun sur sa propre situation parentale et sur les possibilités de la faire évoluer.
- Soutenir les parents dans l'élaboration de leurs propres solutions en mettant en lumière leurs savoirs et compétences singulières.

- Offrir des repères aux participants pour identifier les lieux, les personnes ou les adresses ressources, au sein de l'EPE, dans leur réseau familial et amical ou auprès de partenaires pour l'élaboration de pistes de solution à leur problématique ou questionnement.

COMMENT CA MARCHE ?

Le Café peut désigner un lieu ressource ou une action ponctuelle qui peut se dérouler au sein de l'association ou chez un partenaire (école, centre social, ...).

Il s'appuie sur une équipe de professionnels ayant des compétences dans l'écoute, l'accueil, l'orientation des personnes, et des formations relevant du lien social, notamment en psychologie, animation, médiation familiale, Conseil Conjugal et Familial, ...

L'animation du Café est fondée sur les valeurs de l'éducation populaire. L'animateur est un expert permettant d'alimenter le débat entre pairs mais doit rester en retrait et faciliter avant tout la circulation de la parole.





POINT ÉCOUTE POUR LES PARENTS® (PEP®)

PRÉSENTATION

Tous les moments de la vie éducative peuvent être sources d'interrogations et d'inquiétudes, qu'il s'agisse de soucis quotidiens d'éducation ou relationnels.

Pour répondre aux questionnements des parents et des familles, le Point écoute pour les parents®, proposé par les EPE, est un espace de prévention vers lequel le parent fait librement la démarche. Il consiste à accueillir, accompagner, informer et orienter les parents, dans un cadre soutenant et bienveillant, en vue de retrouver un mieux-être et la confiance nécessaire pour faire face aux défis de la vie. Il constitue donc un espace d'écoute et de répit, de travail sur le lien, le bien-être ou l'apaisement. Le professionnel y propose un soutien ponctuel face à des passages difficiles, de nature et d'intensité différentes, et qui peuvent concerner l'ensemble du groupe familial.

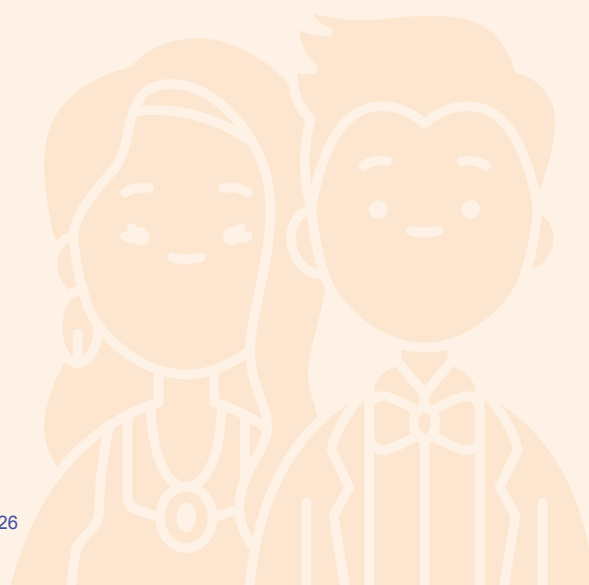
Cet accompagnement s'appuie sur la dynamique familiale, et considère que le bien-être des parents passe par celui des enfants, et réciproquement.

Il permet d'identifier et de valoriser les ressources de chaque parent et des membres de la famille pour élaborer leurs propres solutions face aux incertitudes et aux difficultés rencontrées. Il n'est pas une psychothérapie au long court même si certains entretiens peuvent avoir des vertus thérapeutiques. Les entretiens peuvent se faire seuls ou accompagnés par un enfant, ou tout autre membre de la famille au sens large, dans le respect du choix du parent.

OBJECTIFS

- Proposer à tout parent qui le souhaite (ou personne dans son rôle éducatif) un espace d'écoute et de répit, souple et inconditionnel, pour un entretien unique ou sur plusieurs rencontres ;
- Accompagner chaque parent, seul ou avec le-s enfant-s concerné-s, dans la mise en mots et le partage avec un professionnel de moments difficiles ou charnières de son expérience de la parentalité
- Soutenir les parents dans l'élaboration de leurs propres solutions en mettant en lumière leurs savoirs et compétences singulières, avec l'étayage d'un professionnel
- Offrir des repères aux participants pour identifier les lieux, les personnes ou les adresses ressources, au sein de l'EPE, dans leur réseau familial et amical ou auprès de partenaires pour l'élaboration de pistes de solution à leur problématique ou questionnement.

SUITE PAGE 31





POINT ÉCOUTE POUR LES PARENTS® (PEP®)

COMMENT CA MARCHE ?

L'accompagnement des parents au sein des Points écoute pour les parents® s'appuie sur des professionnels qualifiés, psychologues ou diplômés du travail social, formés à l'écoute, l'accueil et l'orientation des personnes.

Son cadre de fonctionnement, présenté par le professionnel lors du premier entretien, repose en particulier sur :

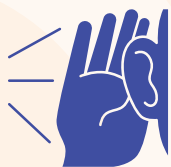
- Une prise en compte de la demande du parent
- Un à cinq entretiens d'une durée moyenne d'une heure, assurés par le même professionnel
- Une prise en compte du groupe familial dans son ensemble, c'est-à-dire de chacun de ses membres, et en premier lieu, le ou les enfants concernés
- La possibilité de participation d'autres membres du groupe familial à un ou plusieurs entretiens

- La possibilité pour le parent de suspendre ou d'arrêter l'accompagnement
- La possibilité pour le professionnel de proposer une orientation vers un psychologue ou une structure spécialisée si le besoin d'un suivi thérapeutique émerge.
- La possibilité pour le parent de (re)venir pour un autre questionnement (autre enfant, autre question, autre étape éducative, etc.).

Les modalités d'accompagnement des parents sont ensuite définies entre le parent et le professionnel.

Les Points écoute pour les parents® sont proposés à titre gratuit ou à un coût adapté aux ressources de la famille, le plus souvent sur rendez-vous.





POINT ACCUEIL ÉCOUTE JEUNES (PAEJ)

PRÉSENTATION

Les PAEJ sont des dispositifs de prévention généraliste principalement dédiés aux adolescent·e·s et aux jeunes adultes âgé·e·s de 12 à 25 ans en situation de mal-être ou de souffrance psychique. Ils permettent d'aborder des questions et préoccupations personnelles (relations amoureuses, amicales ou familiales, l'école, les addictions, la santé mentale, etc.), d'obtenir des informations, de pouvoir parler et être écouté.

Situés au siège de l'EPE ou dans le cadre de permanences déconcentrées en établissements scolaires, maisons du lien social, espaces santé... les PAEJ s'inscrivent dans la prévention des conduites à risque et des ruptures familiales au moment de l'adolescence.

OBJECTIFS

- Offrir aux adolescents et jeunes adultes un accueil inconditionnel et une écoute favorisant la mise en mots de ses questions et l'expression de leur mal-être
- Développer et renforcer chez le jeune ses capacités à faire face et à surmonter des situations difficiles et/ou à risque.
- Accompagner le jeune dans sa construction identitaire et sa quête d'autonomie
- Favoriser le dialogue dans le groupe familial et restaurer la place et le rôle de chacun

COMMENT CA MARCHE ?

L'accueil est inconditionnel et se déroule sans prescription, quelle que soit la situation administrative ou la problématique rencontrée par le jeune. Les entretiens individuels sont le plus souvent sur rendez-vous et gratuits. Ils se déroulent dans le respect des règles de confidentialité, du libre choix et du respect de l'anonymat. L'accompagnement au sein d'un PAEJ offre un soutien ponctuel, limité dans le temps et ne constitue pas une prise en charge thérapeutique. Le professionnel vient en appui du parcours d'un jeune pour l'aider dans la formulation de ses questions et de son cheminement vers son bien-être. Au besoin, les professionnels des PAEJ proposeront une orientation vers une structure spécialisée. L'entourage de l'adolescent ou du jeune adulte peut être reçu à sa demande. L'équipe des PAEJ est souvent constituée de psychologues mais également d'autres professionnels de la relation d'aide. En individuel ou en collectif, l'offre du PAEJ se déploie selon un triptyque : Accueil – Ecoute – Accompagnement.



LIEU D'ACCUEIL ENFANTS-PARENTS (LAEP)

PRÉSENTATION

Un LAEP est une « maison ouverte », c'est-à-dire un lieu d'accueil et d'échanges, destiné aux enfants de moins de 6 ans, accompagnés par leur(s) parent(s), grand(s)-parent(s), assistante maternelle, assistante familiale, ou tout adulte proche et responsable de l'enfant.

COMMENT CA MARCHE ?

L'accueil est la fonction essentielle du lieu et est systématiquement assuré par deux « accueillants ». Ce binôme est garant du bon fonctionnement, du respect d'un cadre bienveillant, du respect de l'anonymat et de la confidentialité des informations qui circulent. Chaque accueillant est disponible et à l'écoute des familles. Il fait le lien et valorise la relation entre enfants et parents. La neutralité des accueillants s'exprime dans une attitude discrète, empathique, bienveillante et dans l'absence totale de jugement et de toute question intrusive.

OBJECTIFS

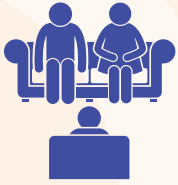
Permettre au tout-petit de :

- Faire l'apprentissage de la vie sociale, avec ses règles et frustrations, ses codes et usages.
- Jouer et rencontrer d'autres enfants
- S'autonomiser progressivement et se socialiser.
- Vivre des expériences qui lui seront utiles avant d'entrer à la crèche ou à la maternelle.

Permettre aux adultes qui accompagnent l'enfant de :

- Se rencontrer et partager un moment convivial.
- Échanger leurs impressions ou leurs interrogations, entre eux et avec l'accueillant
- Découvrir leur enfant sous un nouveau jour, « pas comme à la maison ».
- Trouver des éléments de réponse à leurs interrogations et une éventuelle orientation vers d'autres structures.





CONSEIL CONJUGAL ET FAMILIAL

PRÉSENTATION

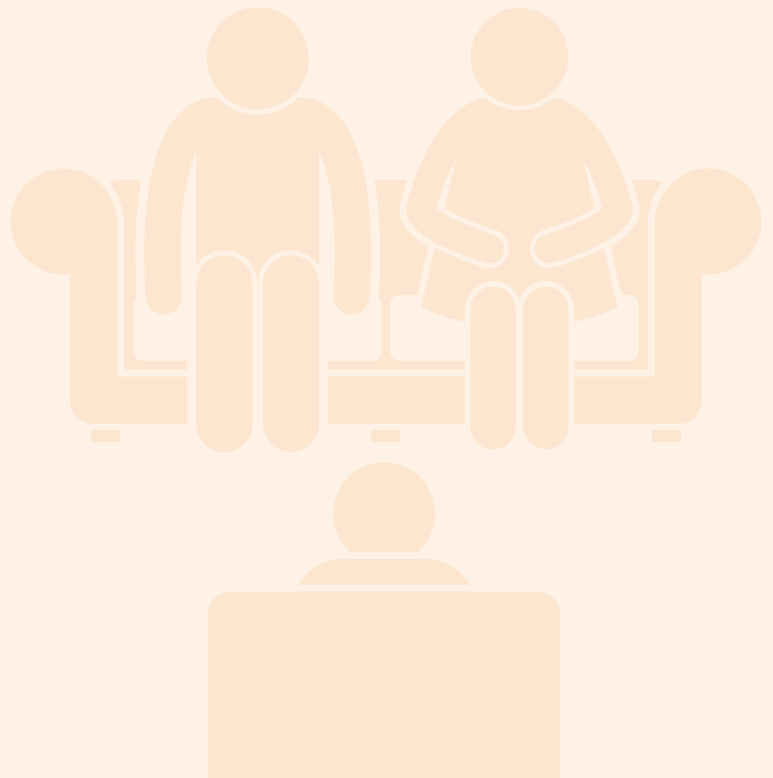
Au sein des EPE, le Conseil Conjugal et Familial (CCF) s'adresse à tout parent, et toute personne seule, en situation de couple ou familiale, se questionnant sur la vie relationnelle, affective, conjugale et familiale. Le conseiller conjugal et familial accueille, informe, écoute les personnes en entretien individuel ou familial, ou dans le cadre d'animations de groupes de parole de jeunes, d'adultes, de parents ou de professionnels. Il mène des actions de prévention en milieu scolaire, associatif ou institutionnel.

OBJECTIFS

- Informer et mener des actions individuelles ou collectives de prévention et d'éducation à la vie relationnelle, affective, sexuelle et familiale (dont la contraception, les IST...).
- Proposer un espace d'écoute et de parole où il est possible de « tenir conseil ».
- Aider les personnes à exprimer leurs difficultés.
- Accompagner les personnes dans leurs recherches de solutions et à faire face aux questions posées.
- Accueillir les personnes dans le cadre d'entretien pré et post intervention volontaire de grossesse.

COMMENT CA MARCHE ?

Le Conseil Conjugal et Familial est assuré par un professionnel ayant obtenu la certification de conseiller conjugal et familial intégré au sein de l'équipe de l'EPE. En individuel, il reçoit les personnes ou les couples dans un espace adapté permettant une écoute et le respect de la confidentialité des échanges. Les entretiens ont lieu sur rendez-vous et une participation financière en fonction des revenus sera demandée. En collectif, le CCF anime principalement des actions de prévention auprès des élèves, au sein des écoles, des collèges ou des lycées. Ces interventions peuvent être réalisées dans le cadre de l'agrément EVARS attribué par l'Etat : espaces de vie affectives, relationnelles et sexuelles.





MÉDIATION FAMILIALE

PRÉSENTATION

La médiation familiale accompagne les personnes en situation de crise ou de conflits familiaux. Elle s'adresse aux parents séparés ou en cours de séparation, enfants, adolescents, jeunes majeurs, grands parents, frères et sœurs, etc. Elle constitue un espace d'écoute, de parole et d'élaboration de solutions pour rétablir le dialogue, accompagner la séparation et soutenir la parentalité.

COMMENT CA MARCHE ?

Les médiateurs familiaux des EPE travaillent selon un processus précis : le premier entretien d'information permet d'expliquer à chacun les modalités et différentes règles à respecter pendant la médiation. Il est gratuit. En cas d'engagement de la médiation, elle s'effectue ensuite en plusieurs étapes et comporte un nombre délimité d'entretiens communs. Le médiateur garantit un cadre qui donne aux personnes la possibilité de se rencontrer, de s'exprimer, et de se parler en toute sécurité. Une participation financière est calculée en fonction du quotient familial.

OBJECTIFS

- Favoriser le rétablissement de la communication, entre les parents et au sein de la famille.
- Travailler la coparentalité en conduisant les parents à accepter leur différence pour qu'ils se reconnaissent mutuellement dans leur statut de parent.
- Aider les parents à exercer conjointement l'autorité parentale.
- Contribuer à rendre les parents acteurs en soutenant leurs compétences parentales.

Au terme de la médiation, un protocole d'accord peut être signé par les deux parents (ou les différentes parties prenantes) et peut être soumis pour homologation au juge aux affaires familiales afin de rendre exécutoires les modalités travaillées pendant la médiation. Les EPE réalisent des médiations dites spontanées ou ordonnées par le juge des affaires familiales ou des enfants, qui enjoint dans ce cas aux personnes de s'informer sur la médiation familiale ou ordonne une médiation familiale avec l'accord des personnes.





ESPACES DE RENCONTRE PARENTS-ENFANTS

PRÉSENTATION

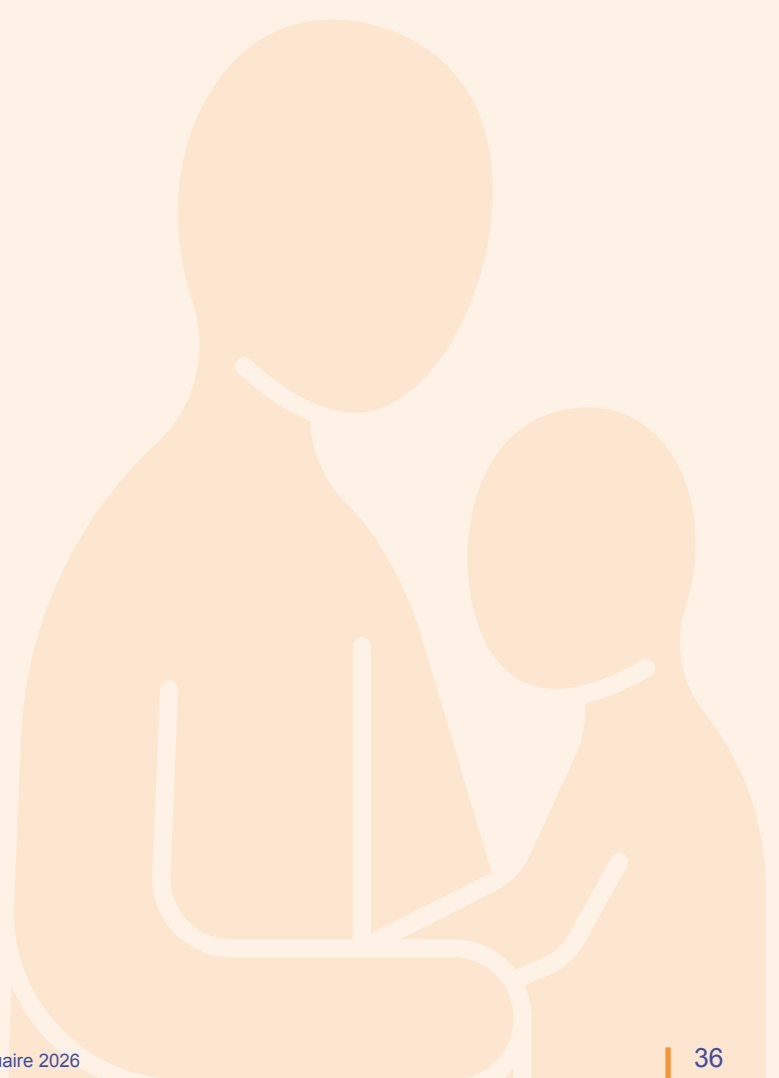
Les espaces de rencontre Parents-Enfants sont des lieux associatifs neutres où des enfants viennent rencontrer le parent chez lequel ils ne résident plus. D'autres membres : grands-parents, parents, frères, sœurs, titulaires d'un droit de visite peuvent y être aussi accueillis. Ces lieux sont préconisés dans toute situation où la relation enfant-parent se révèle difficile en raison d'un droit de visite interrompu ou trop conflictuel.

OBJECTIFS

- Offrir un cadre garant de la protection de l'enfance et favorisant la reprise de contact avec le parent « absent » dans des conditions rassurantes.
- Renforcer les ressources de l'enfant qui pourrait être pris à ses dépens dans un conflit de loyauté et consolider son identité.

COMMENT CA MARCHE ?

Les juges aux affaires familiales peuvent être prescripteurs au travers d'une ordonnance ou d'un jugement concernant des situations de divorce, séparation conjugale ou familiale où le lien enfant-parent doit être préservé ou repris. Les espaces de rencontre EPE peuvent aussi faire l'objet d'une saisine directe des familles.





ANALYSE DES PRATIQUES PROFESSIONNELLES

PRÉSENTATION

L'analyse des pratiques professionnelles est un temps de réflexivité et de co-construction offert aux professionnels afin de réfléchir sur les actes et les gestes posés dans le cadre de son métier. Il s'agit d'explorer les situations éducatives vécues par les participants avec l'appui d'un animateur, professionnel de l'EPE. La problématique travaillée est individuelle et la démarche d'élaboration autour des pratiques est collective. Elle conduit le professionnel à identifier des leviers d'actions pour faire évoluer sa pratique auprès du public accompagné et à renforcer la cohérence des pratiques au sein de son équipe. Plus largement, les EPE proposent également des supervisions, régulations d'équipe, ateliers de co-développement...

COMMENT CA MARCHE ?

- Échange et analyse de situations vécues
- Apports théoriques, conceptuels, méthodologiques.
- Propositions de modèles de compréhension.
- Mise à jour des processus sous-jacents à la situation vécue.

OBJECTIFS

- Permettre le partage et/ou le questionnement des pratiques par les professionnels en vue de renforcer la cohérence des interventions.
- Permettre une réflexion et une distanciation de ses propres modes de fonctionnement et développer une posture réflexive.
- Contribuer au développement des compétences relationnelles des professionnels impliqués (capacités à écouter, communiquer, gérer les conflits, ...).
- Favoriser l'intégration d'une approche systémique des situations rencontrées.
- Développer la communication, la coopération et la créativité au sein de l'équipe.





FORMATION PROFESSIONNELLE

DESCRIPTION DE L'ACTION

Acteurs majeurs du soutien à la parentalité, les EPE ont développé des organismes de formation dotés d'une culture commune et d'une expertise de terrain, véritables observatoires des réalités et évolutions sociétales.

FINALITÉS DES FORMATIONS EPE

- Transmettre des savoirs
- Professionnaliser les acteurs
- Développer les compétences
- Valoriser les parcours

PRINCIPAUX DOMAINES

DE FORMATION

- Accueil des familles et soutien à la parentalité, posture et outils d'animation avec les parents.
- Relations parents-enfant.
- Développement de l'enfant, adolescence.
- Écoute, gestion des conflits, communication non violente, sensibilisation à l'empathie.
- Communication intra familiale, liens familiaux.
- Parentalité à l'épreuve du handicap.
- Prévention du harcèlement.
- Appréhender les situations d'enfance en danger, liens enfants-parents-institutions ;
- Éthique dans le travail (social, éducation, soin...).

FONDEMENTS ET CADRES

D'ACTION

- Une éthique qui défend une conception humaniste (laïcité, non jugement, neutralité politique).
- Des savoirs ancrés dans la pratique et les parcours professionnels.
- L'expertise du réseau national, de son conseil scientifique et de ses publications.

QUALITÉ DES FORMATIONS EPE

Les EPE proposent des formations conformes au Référentiel National Qualiopi et des actions de sensibilisation sur mesure.

Elles s'appuient sur :

- Des formateurs aux profils variés, eux-mêmes praticiens et intégrés dans une équipe pédagogique.
- Une expertise en ingénierie de formation / pédagogique pour répondre de manière adaptée aux besoins exprimés, alternant apports théoriques et exercices pratiques (mises en situation, retours d'expérience).
- Des « pédagogies actives » et diversifiées qui placent le stagiaire au cœur des apprentissages.





école des parents
et des éducateurs

RÉSEAU NATIONAL

UNE QUESTION ?

UN CONSEIL ?

DES DOUTES ?

OU JUSTE BESOIN DE PARLER ?

NE RESTEZ PAS SEUL...



ALLO, PARENTS EN CRISE

ÉCOUTER, ÉCHANGER, ACCOMPAGNER FAMILLES ET PROFESSIONNELS

 **N° Vert 0 805 382 300**

(Service et appel gratuits)

Du lundi au vendredi de 10h à 13h et de 14h à 17h

ANONYMAT ET CONFIDENTIALITÉ DES ÉCHANGES



Pour plus d'infos,
flashez-moi !



L'ÉCOLE DES PARENTS



est la revue de référence de la parentalité et de l'éducation. Elle donne la parole aux **chercheurs** et aux **acteurs de terrain**, analyse les **évolutions de la famille** et valorise les **pratiques innovantes**. Elle est coéditée par la **Fnepe** (Fédération nationale des Écoles des parents et des éducateurs) et les éditions **érés**.

DOSSIERS À PARAÎTRE EN 2026 *

- ▶ **N° 658 (HIVER 2026)** | La sexualité des adolescents
- ▶ **N° 659 (PRINTEMPS 2026)** | Grandir avec un parent en souffrance psychique
+ **HORS-SÉRIE N° 10** | La parentalité à travers la fiction
- ▶ **N° 660 (ÉTÉ 2026)** | Soutenir les parents pour protéger les enfants
- ▶ **N° 661 (AUTOMNE 2026)** | Éduquer à l'ère de l'IA
+ **HORS-SÉRIE N° 11** | Les joies d'être parent



www.ecoledesparents-federation.org

5 Impasse Bon Secours,
75011 PARIS
Tel : 06 38 26 00 05
secretariat@ecoledesparents.org